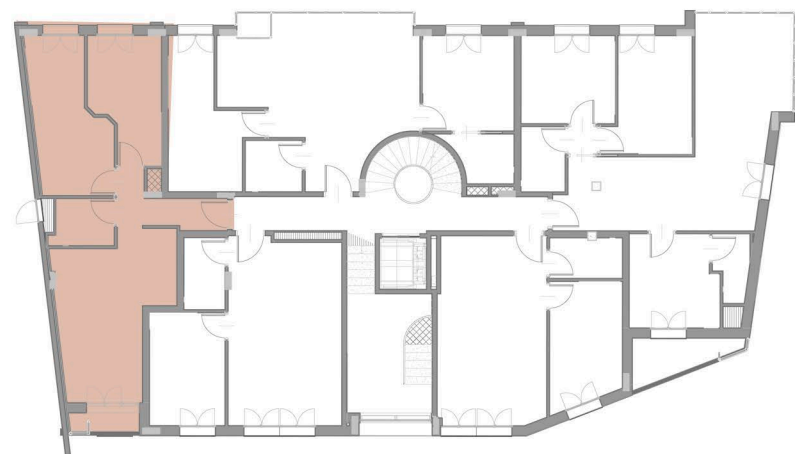




# SAN FRANTZISKO-54

ELGOIBAR



VIVIENDA 1ºD	Construidos	Útiles
Superficie cerrada	62,08 m <sup>2</sup>	53,01 m <sup>2</sup>
Superficie abierta	2,18 m <sup>2</sup>	2,04 m <sup>2</sup>
Total	64,26 m <sup>2</sup>	55,05 m <sup>2</sup>

Medidas y distribuciones aproximadas. Disposición de mobiliario de cocina a definir.  
La dimensión de los pilares y patinillos es aproximada, pudiendo sufrir ligeras variaciones por instalaciones, etc... que se decidirán a lo largo de la obra por los técnicos correspondientes.

